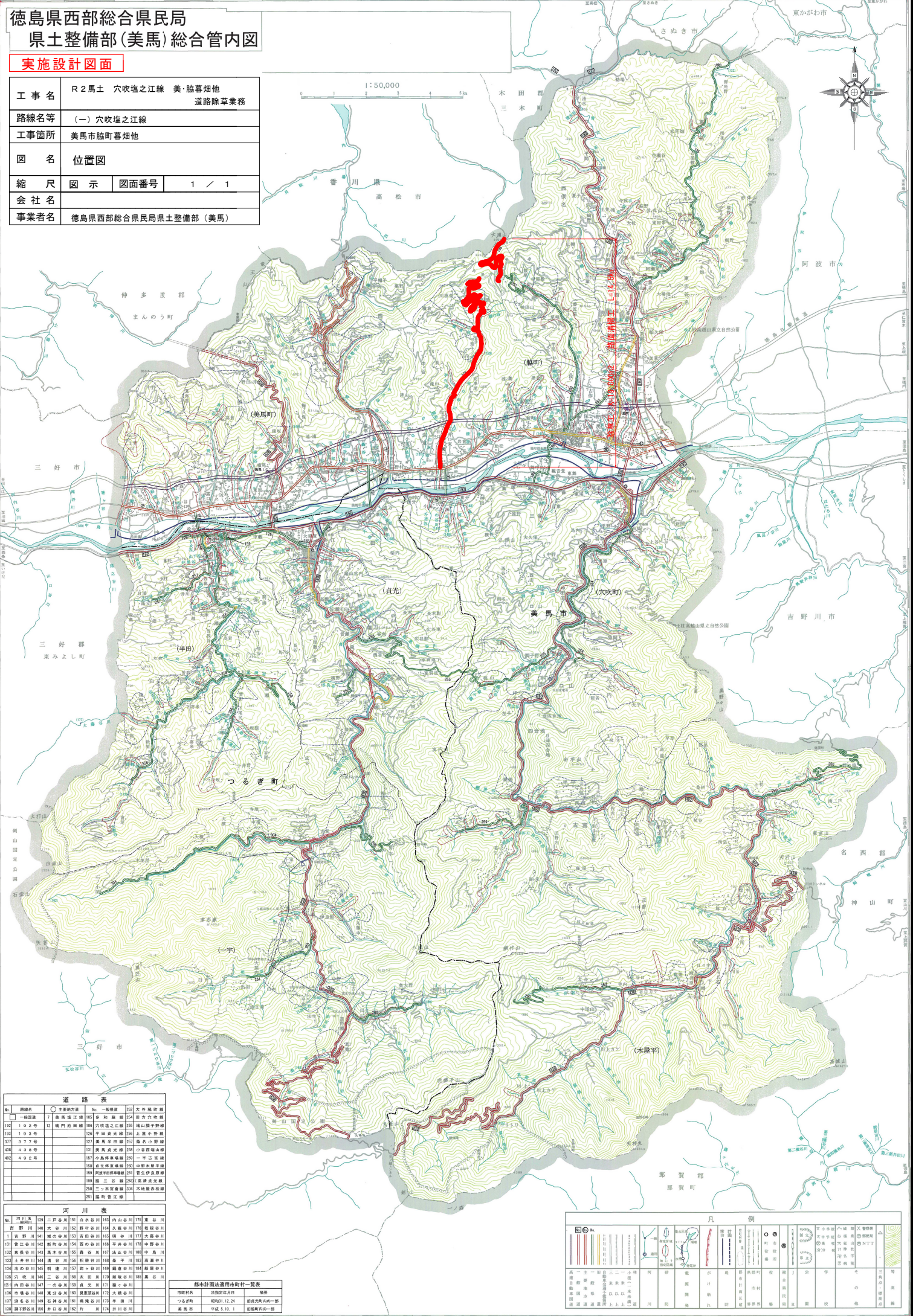
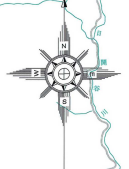


徳島県西部総合県民局 県土整備部(美馬)総合管内図

実施設計図面

工事名	R2馬土 穴吹塩之江線 美・脇暮畑他 道路除草業務		
路線名等	(一) 穴吹塩之江線		
工事箇所	美馬市脇町暮畑他		
図名	位置図		
縮尺	図示	図面番号	1 / 1
会社名			
事業者名	徳島県西部総合県民局県土整備部(美馬)		



道路表

No.	路線名	主要地方道 No.	一般国道 No.	都道府県道 No.
102	一般国道 7	美馬塩之江線	105	多和線
192	1号支線	鳴門池田線	106	穴吹塩之江線
193	1号支線	美馬塩之江線	107	半田山子野線
371	3号支線	美馬塩之江線	108	真光小野線
438	4号支線	美馬塩之江線	109	小野野山線
492	4号支線	美馬塩之江線	110	小野野山線

河川表

No.	河川名	河川番号	河川番号	河川番号
101	吉野川	141	142	143
102	吉野川	144	145	146
103	吉野川	147	148	149
104	吉野川	150	151	152
105	吉野川	153	154	155

都市計画法適用市町村一覧表

市町村名	法施行年月日	備考
つるぎ町	昭和41.12.24	旧美馬市内の一部
美馬市	平成5.10.1	旧美馬市内の一部

凡例

記号	説明
(○)	河川
(●)	河川
(△)	河川
(□)	河川
(◇)	河川
(○)	河川
(●)	河川
(△)	河川
(□)	河川
(◇)	河川
(○)	河川
(●)	河川
(△)	河川
(□)	河川
(◇)	河川
(○)	河川
(●)	河川
(△)	河川
(□)	河川
(◇)	河川

平成十四年六月印刷
西部総合県民局